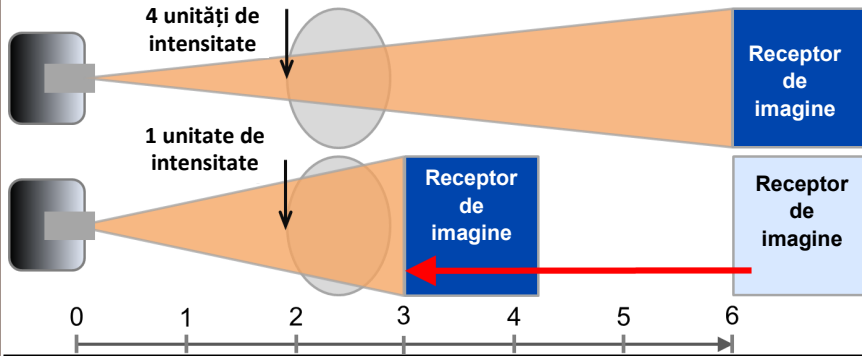
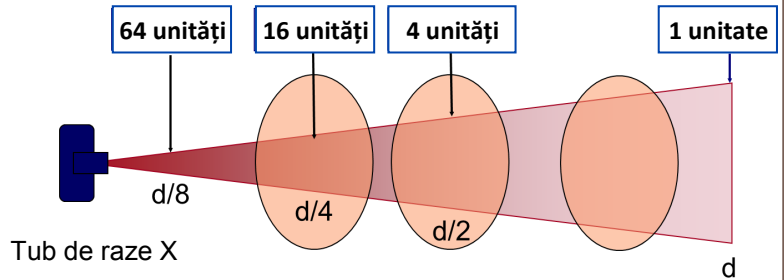


# 10 reguli de aur: Protecția la radiație a *pacienților* în fluoroscopie

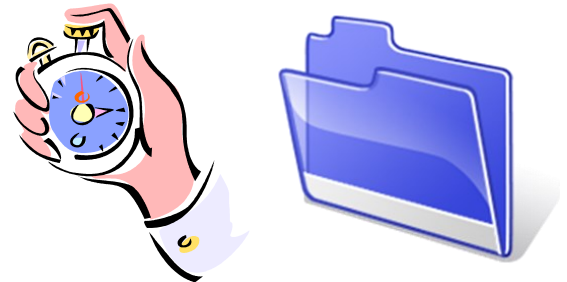
1. Măriți distanța dintre tubul de raze X și pacient la maximum posibil



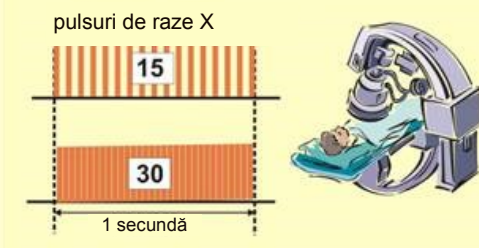
2. Micșorați distanța dintre pacient și receptorul de imagine la minimum posibil

3. Micșorați timpii de scopie

Înregistrați timpul de scopie și valorile DAP/KAP (dacă sunt disponibile) pentru fiecare pacient



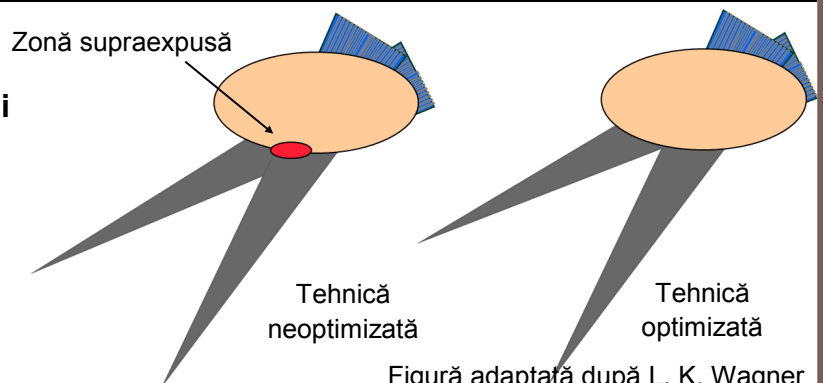
Fluoroscopia pulsată reduce expunerea



4. Utilizați fluoroscopia pulsată cu numărul de pulsuri cel mai mic posibil compatibil cu obținerea imaginilor de calitate acceptabilă

5. Evitați să expuneți aceeași suprafață a pielii în diferite proiecții

Modificați suprafața de intrare a fascicului prin rotirea tubului în jurul pacientului



RPOP  
Radiation  
Protection of  
Patients

Poster corelat!

10 reguli de aur: Protecția la radiație a *personalului* în fluoroscopie

<http://rpop.iaea.org/RPOP/RPoP/Content/Documents/Whitepapers/poster-staff-radiation-protection-ro.pdf>

<http://rpop.iaea.org>

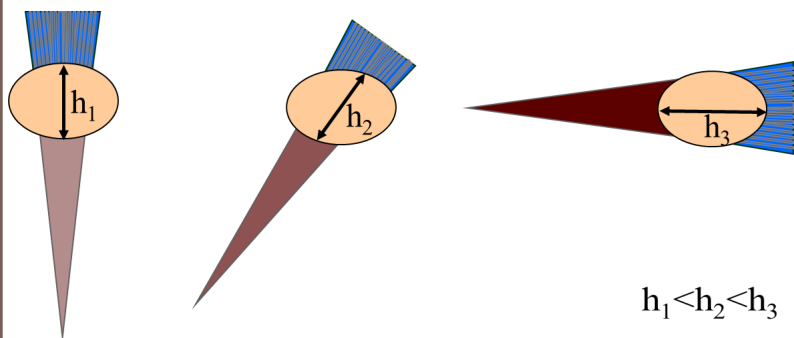
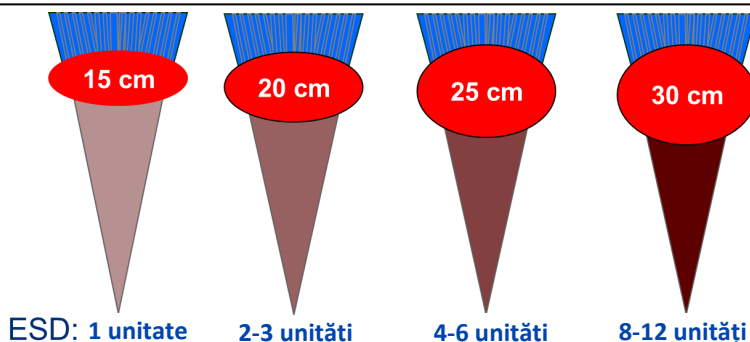
Pagina 1 din 2

Fluoroscopie

Protecția la radiație a pacienților

# 10 reguli de aur: Protecția la radiație a *pacienților* în fluoroscopie

6. Pacienții supraponderali sau părțile mai groase ale corpului impun o creștere a dozei la suprafața de intrare (ESD)



7. Proiecțiile oblice cresc de asemenea doza la suprafața de intrare (ESD)

Rețineți că mărirea dozei la suprafața de intrare crește probabilitatea de lezare a pielii

INTENSIFICATOR  
Câmp de vedere (FOV)

Debitul dozei la intrarea în  
pacient (în unități arbitrare)

	12" (32 cm)	100
	9" (22 cm)	177
	6" (16 cm)	400
	4.5" (11 cm)	711

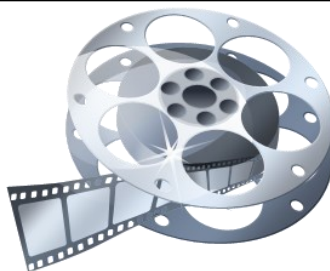
8. Evitați utilizarea zoom-ului pe cât este posibil

Micșorarea câmpului de vedere cu un factor de 2 crește debitul dozei cu un factor de 4

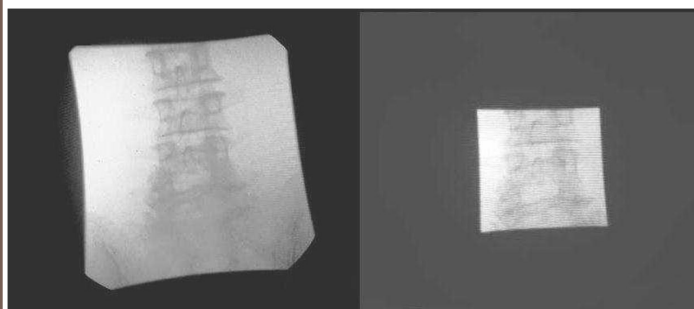
9. Micșorați cadența imaginii (numărul de cadre/secundă) și numărul de serii la un nivel acceptabil clinic

Evitați utilizarea modului de achiziție în fluoroscopie

Debitul dozei în modul „Cine” ≈ (10-60) x debitul dozei în scopia normală



Documentarea se va realiza, dacă este posibil, cu funcția ”păstrarea ultimei imagini achiziționate” și nu în modul „Cine”



10. Utilizați colimarea  
Colimați fasciculul de radiații X la zona de interes



RPOP  
Radiation  
Protection of  
Patients

Poster corelat!

10 reguli de aur: Protecția la radiație a *personalului* în fluoroscopie

<http://rpop.iaea.org/RPOP/RPoP/Content/Documents/Whitepapers/poster-staff-radiation-protection-ro.pdf>

<http://rpop.iaea.org>

Pagina 2 din 2

Fluoroscopie

Protecția la radiație a pacienților